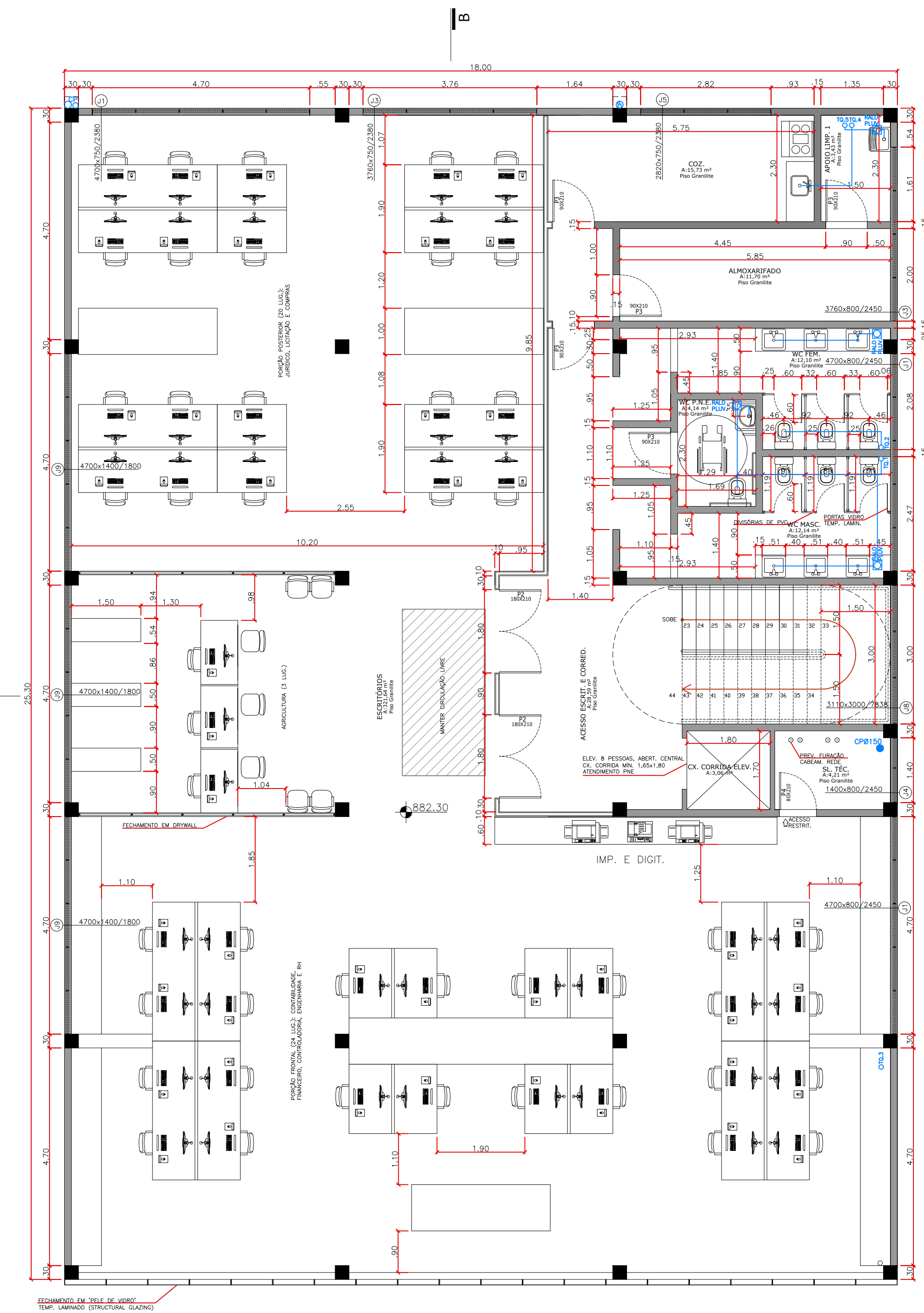
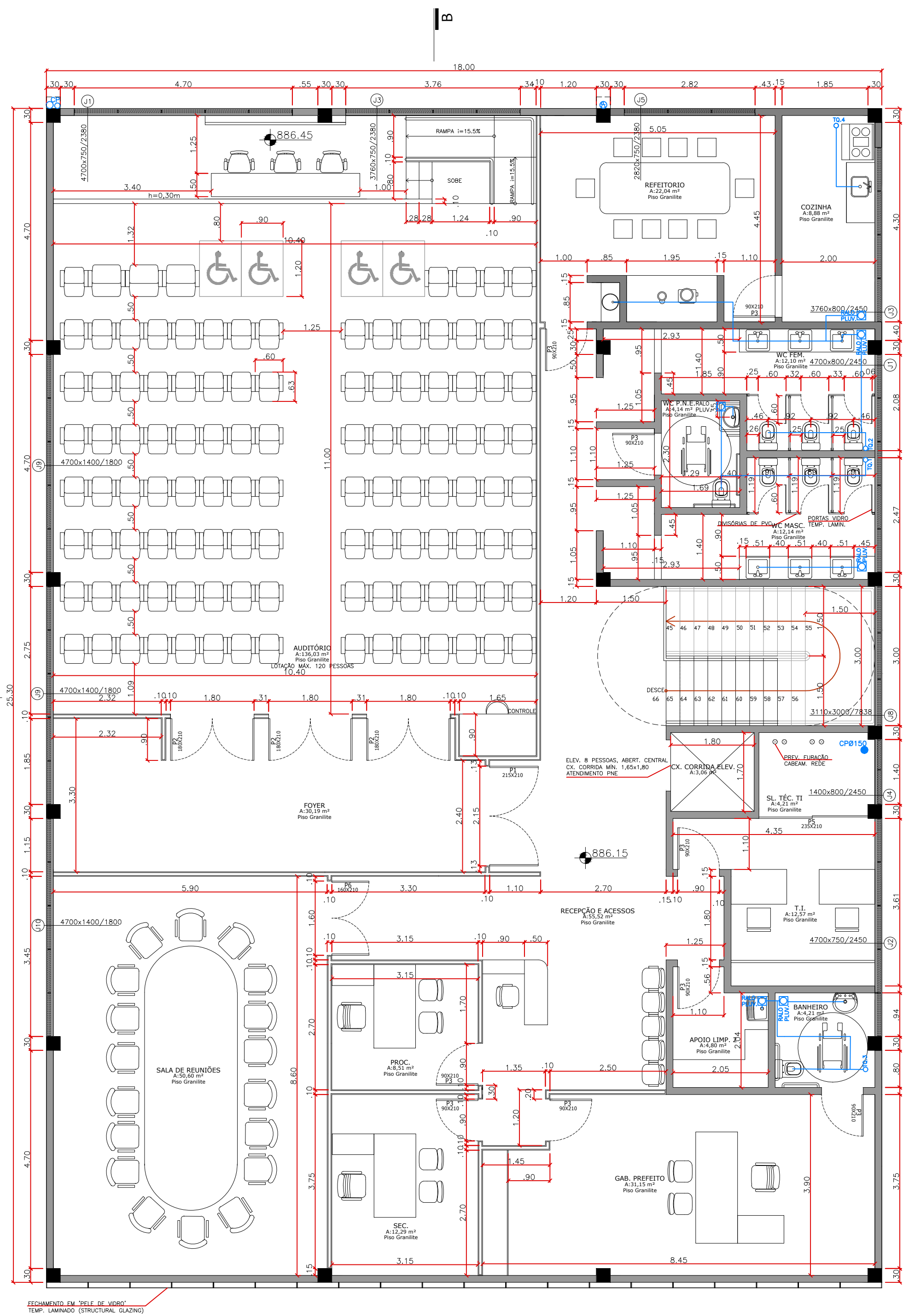


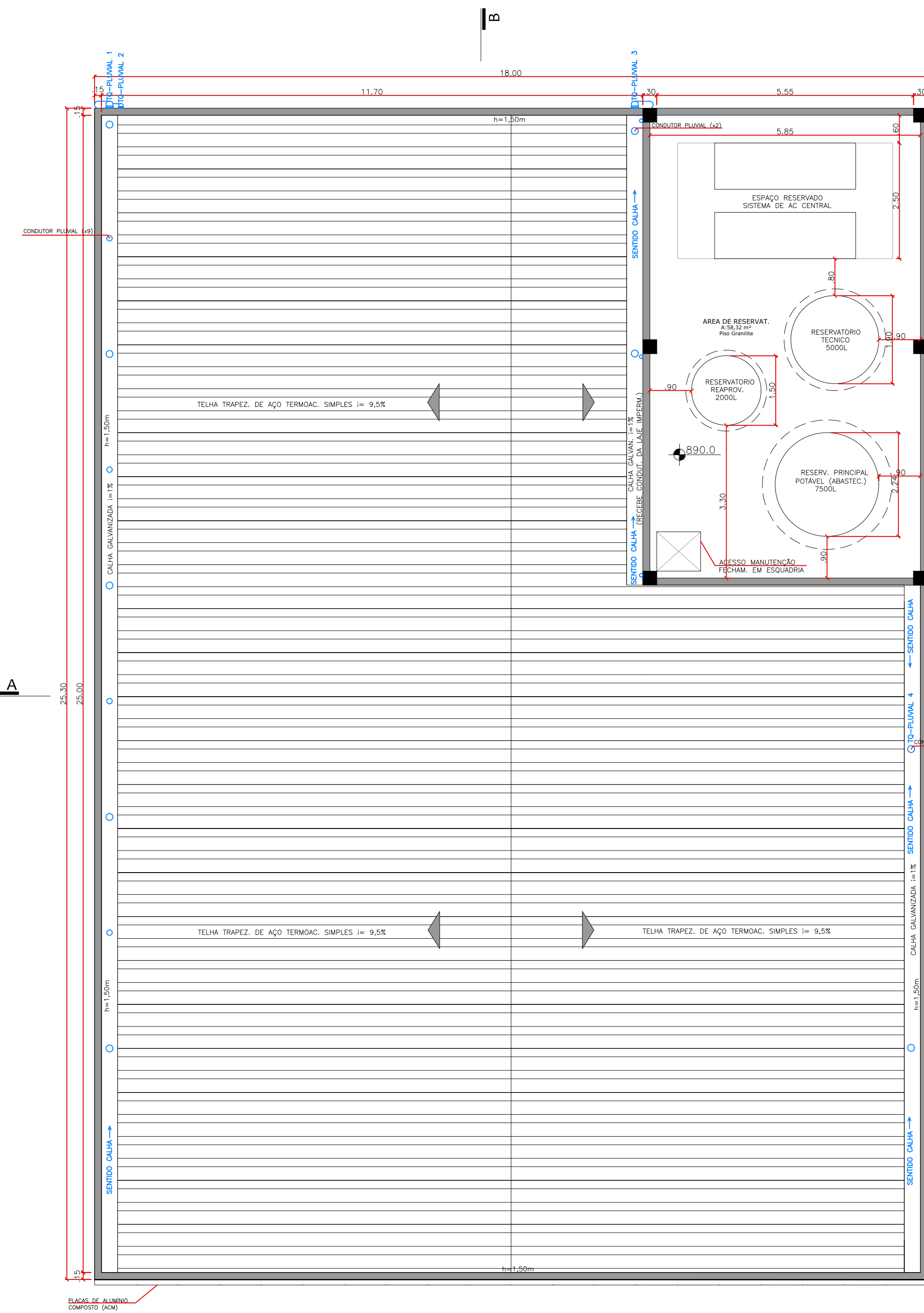
PLANTA BAIXA TÉRREO
ESCALA 1:75



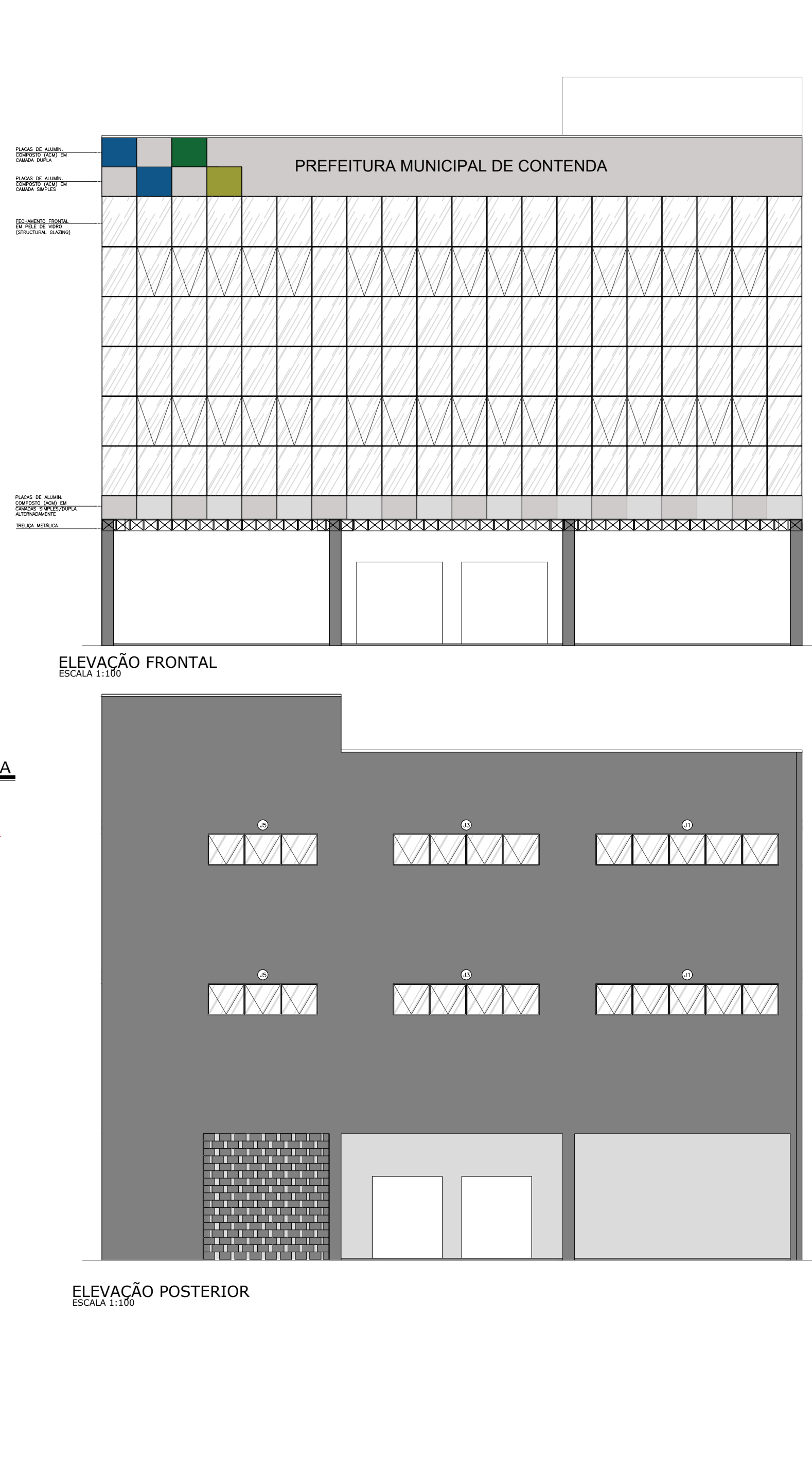
PLANTA BAIXA 1º PAV.
ESCALA 1:75



PLANTA BAIXA 2º PAV.
ESCALA 1:75

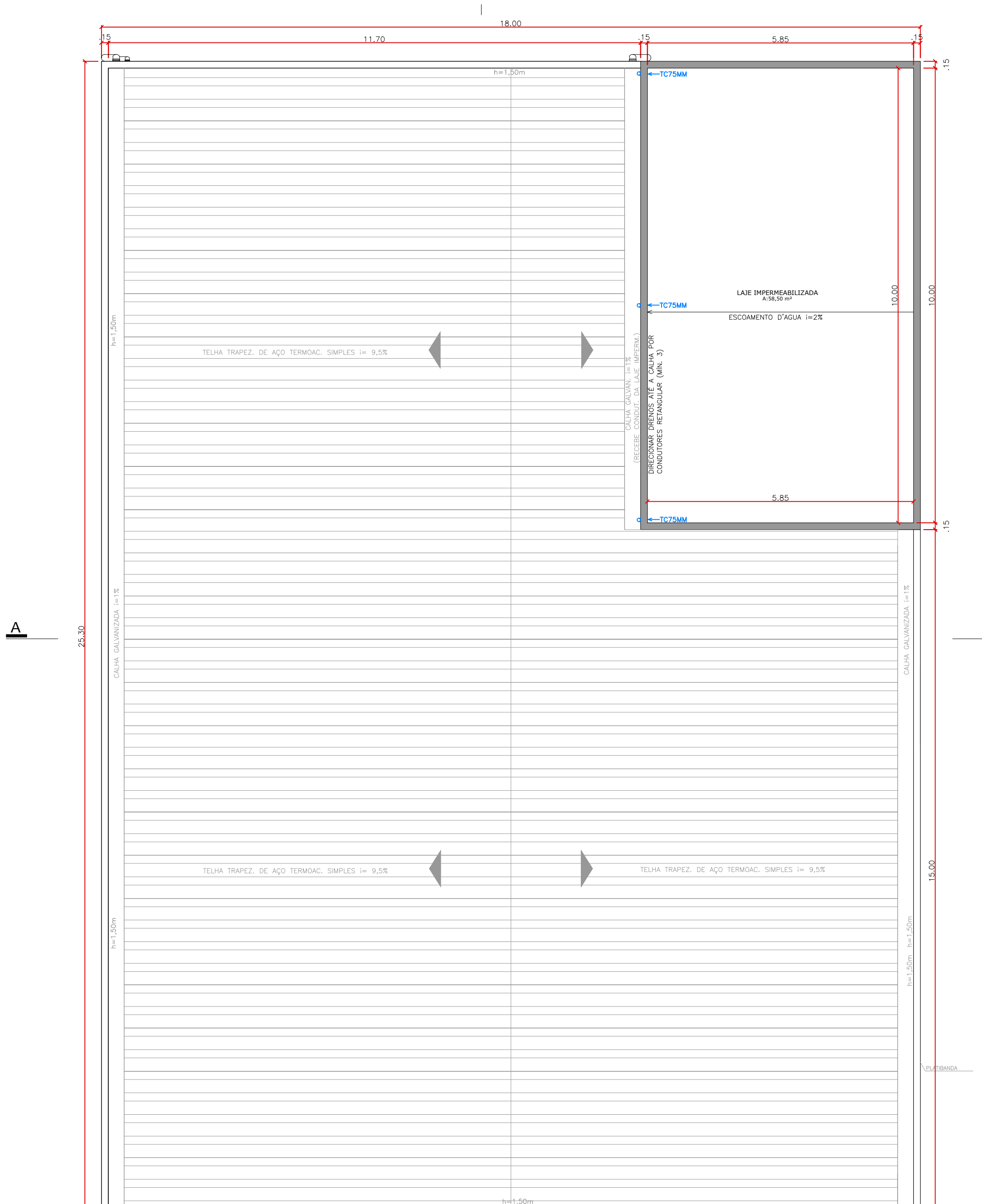


PLANTA COBERT. E CX. D'ÁGUA
ESCALA 1:75

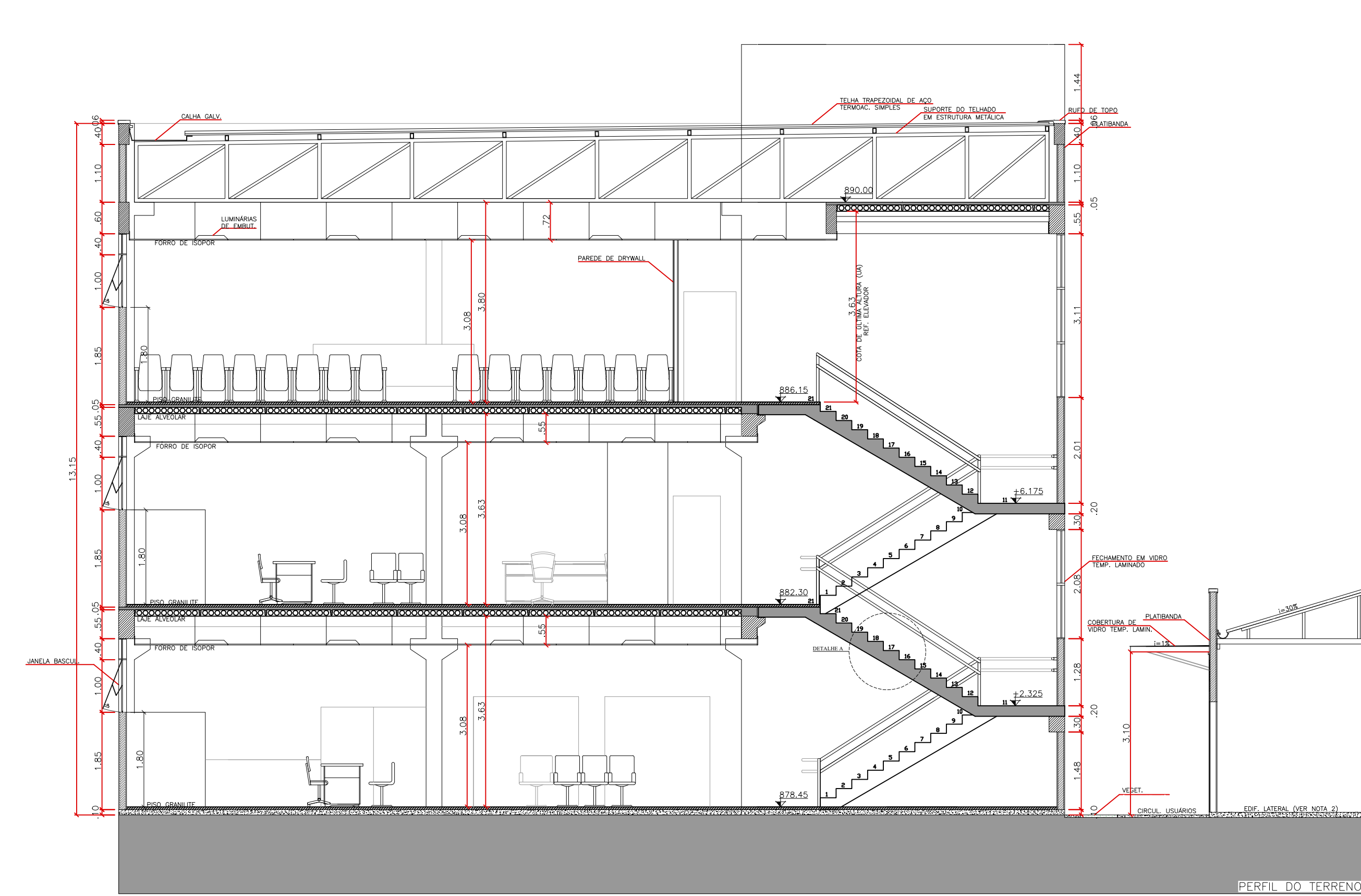


ELEVÇÃO FRONTAL
ESCALA 1:50

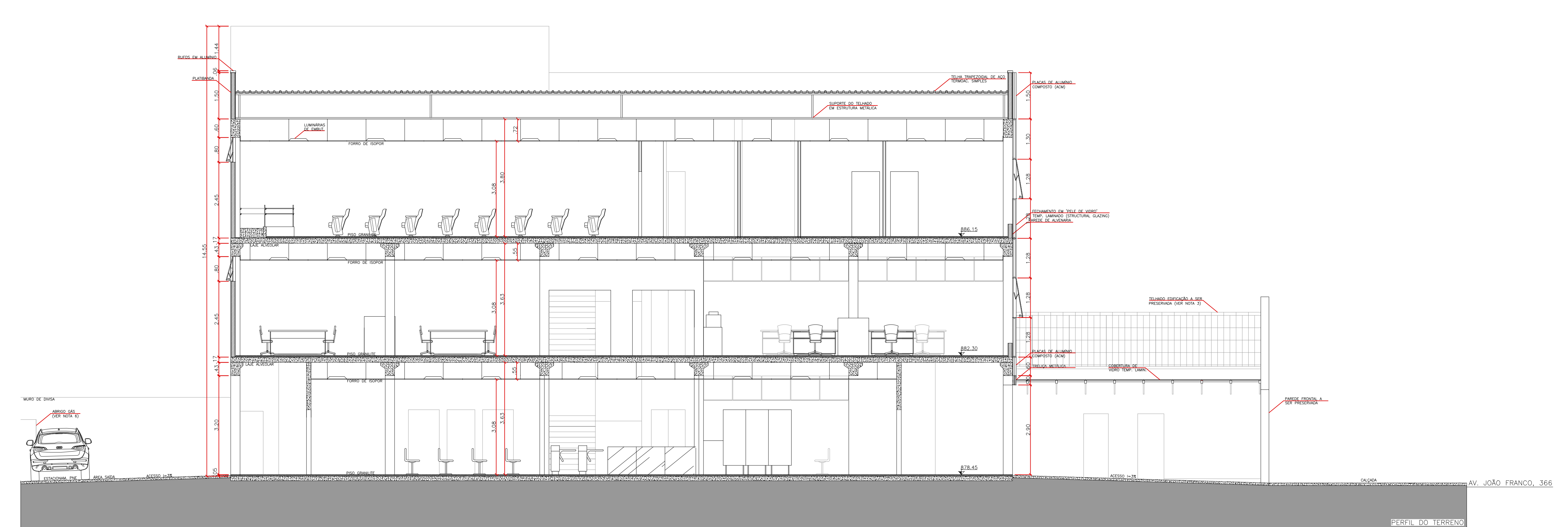
ELEVÇÃO POSTERIOR
ESCALA 1:50



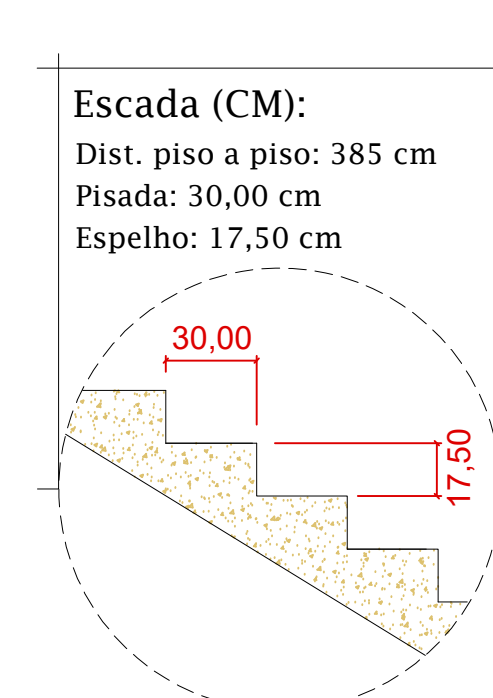
PLANTA COBERT.
ESCALA 1:75



CORTE AA
ESCALA 1:75

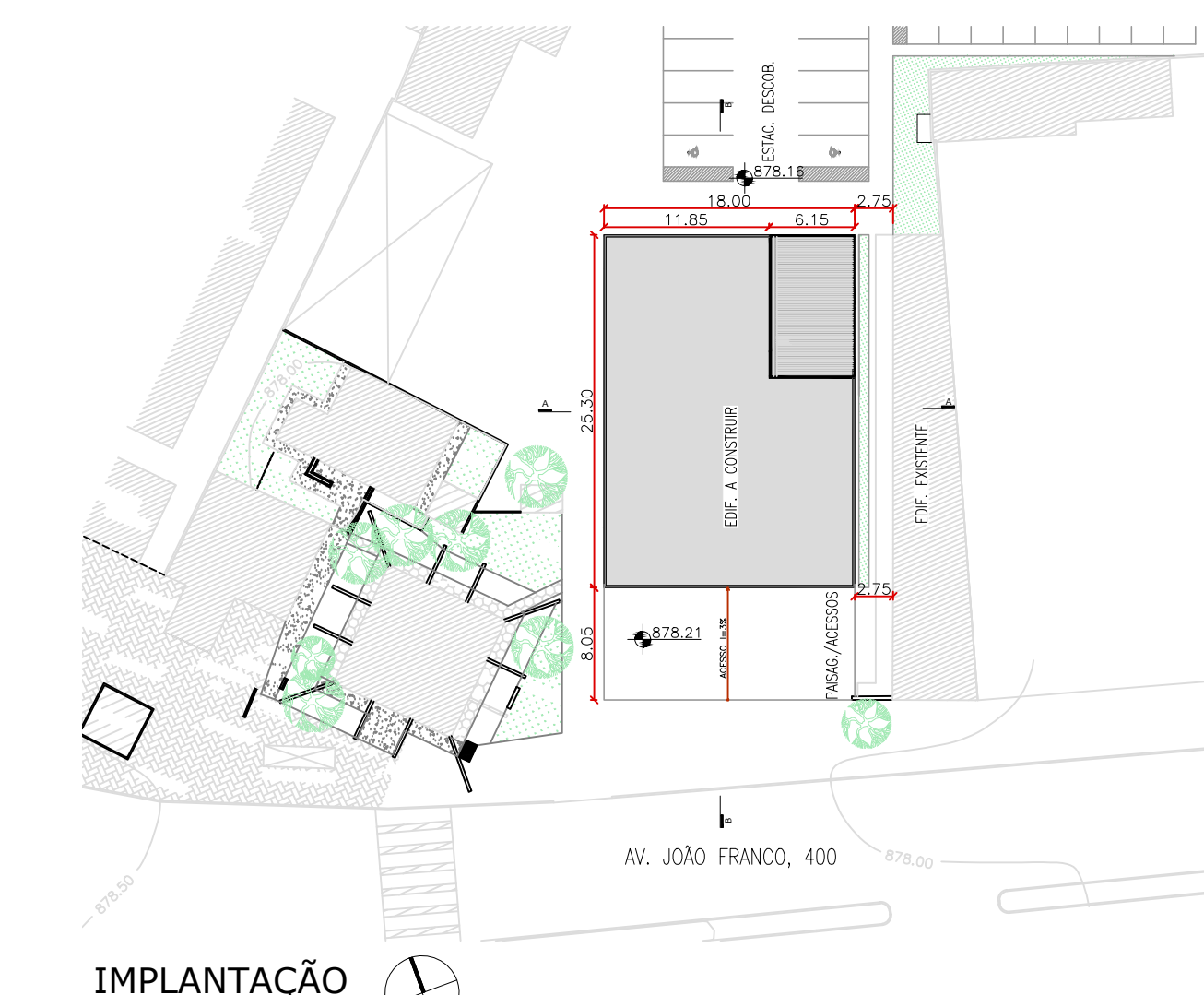


CORTE BB
ESCALA 1:75



DETALHE A
ESCALA 1:25

QUADRO DE ÁREAS (M2)	
TERRENO:	4364,67
ÁREA A CONSTRUIR - TERREO:	455,40
ÁREA A CONSTRUIR - 1º PAV.:	455,40
ÁREA A CONSTRUIR - 2º PAV.:	455,40
ÁREA A CONSTRUIR CX. D'ÁGUA:	63,35
ÁREA TOTAL A CONSTRUIR:	1429,60
TAXA DE OCUPAÇÃO:	38,75%
TAXA DE PERMEABILIDADE:	>25%



IMPLANTAÇÃO
ESCALA 1:500

Notas:

1. Verificar necessidade de reforço estrutural na parede frontal da edificação a ser mantida paralelamente à nova edificação. Recomenda-se acompanhamento técnico durante a execução.
2. Edificação lateral será integralmente mantida. Necessário ajustes na cobertura e nova proteção em vidro laminado nos acessos. Recomenda-se verificar in loco. Medidas podem variar.
3. Ajustar a cobertura da edificação paralela. Verificar dimensões in loco.
4. Para construção do alçapão não pode ser executado diretamente no solo.
5. Promover a disposição das calças de passagem para a área de vegetação para facilitar manutenções futuras.
6. Dimensionar e construir o alçapão. Fazer controle de enchimento no PIS/PISII (Projeto de Segurança Contra Incêndio e Pânico).
7. Permitir a realização das condutas plásticas in loco conforme necessidade e aprovação dos projetos.
8. O projeto de cobertura (Tela e fechamento) como um todo e detalhamento específicos (PRANCHA 14).

Recomendações:

- 1. Procedimentos na edificação paralela deverão ser acompanhados por responsável pela execução in loco.
- Para detalhes estruturais da edificação a ser controlada, consultar o Projeto Estrutural.
- E obrigatório atender as normas regulamentadoras durante a execução dos trabalhos: NR 6, NR 8, NR 12, NR 16, NR 18, NR 23.
- Em caso de dúvidas, consultar os projetos.

PROJETO ARQUITETÔNICO DE CONSTRUÇÃO
NOVA SEDE ADMINISTRATIVA DA PREFEITURA MUNICIPAL DE CONTENDA

PRANCHA 01 PLANTA BAIXA	Projeto Arquitetônico Prefeitura Municipal de Contenda - PR Proprietário
	Arq. Larry Sanchez CAU 14.6515-5 Autor do Projeto e Responsável Técnico

O A T A
JUL/2019
DESENHO:
AUTOR:
NOVA SEDE DA
PREFEITURA

End.: Av. João Franco n.º 400
Centro - Contenda/PR
Telefone: (41) 3625-1212